

2026年4月10日
株式会社イオンフードスタイル



～東京都渋谷区内に「FoodStyle」2号店が誕生！～ 「フードスタイル代官山店」オープンのお知らせ

株式会社イオンフードスタイルは、2026年4月17日(金)に、「フードスタイル代官山店」をオープンしますので、お知らせいたします。

当社は、豊かで健康的な食生活の実現に貢献することを目的に「鮮度・活気・楽しさ・安さ」をコンセプトとする、価値提案型のスーパーマーケット「FoodStyle」への転換を推進しています。

このたび、東京都渋谷区に、2号店目となる「フードスタイル代官山店」をオープンいたします。

「フードスタイル代官山店」は、東急東横線「代官山駅」直結の商業施設「代官山アドレスディセ」1階にて展開するスーパーマーケットです。

2005年11月にオープンし、20年にわたり地域のお客さまにご愛顧いただいております、旧店「ピーコックストア代官山店」が、新たな魅力をお届けするスーパーマーケットとして生まれ変わります。

※画像は全てイメージです

店舗周辺にお住まいの30～40代のファミリー層や共働き世帯を中心に、新鮮でおいしく、手軽なものを豊富に取り揃えし、お客さまの毎日の食卓と暮らしにあたらしい“うれしさ”を提供してまいります。



当社が掲げる「FoodStyle」とは、単なる新しい屋号の名称ではなく、「昨日にはなかった、新しい価値を持つ店舗へ転換すること」に対する企業としての決意表明です。

■「FoodStyle」が目指す「うれしいが、あたらしい。」

お客さまに届ける価値を高めるために、これまで以上の「鮮度」を感じる品揃え、買い物に行くたびに新しい発見や食卓を彩る「活気」や「楽しさ」、そして何よりもお買い得を実感する「安さ」を実現。そんな「うれしいが、あたらしい。」体験を提供することで、お客さまの毎日の食卓に確かなうれしさをお届けします。

■常に「進化を続ける」店舗であるために

「FoodStyle」店舗を起点に、私たちは「昨日までなかった店舗」への転換を、次のサイクルで推進し、全社的な刷新を進めてまいります。

・POC(概念実証)の場

新店舗を「未来の標準」を創る実験場と位置づけ、商品開発からプロモーション、売場づくりに至るまで、絶えず新しい試みを行います。

・エビデンス(根拠)に基づく各店舗への水平展開

実験を通じてお客さまの確かなご満足が得られた成果は直ちに既存店へ導入を拡大し、より多くのお客さまに「うれしいが、あたらしい。」を提供してまいります。

<店舗の特長>

・行くたびに「楽しい」

鮮度や産地にこだわった生鮮食品や店内調理のデリカテッセン、ベーカリーなど、食卓の楽しさを広げる提案を強化します。

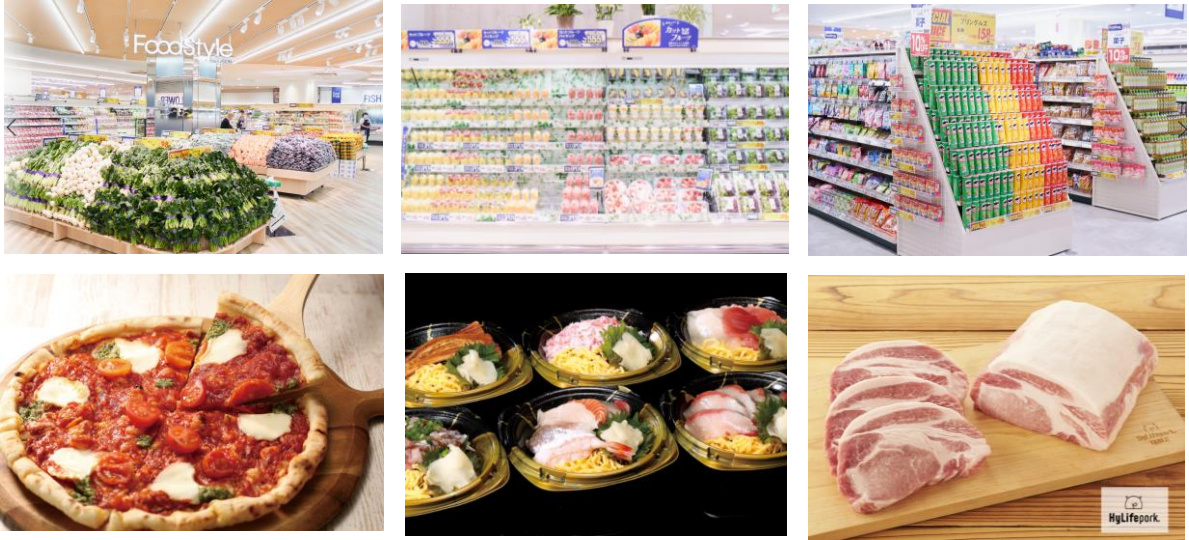
・あたらしい「おいしさ」

新鮮で厳選された品揃えと、欲しいもの、食べてみたいものと出会える売場を実現します。

・安定した「安さ」と「品質」

それぞれの地域とお客さまのニーズにお応えすることを心掛け、常にご納得いただける価格と品質の両立を目指します。

<フードスタイル代官山店の挑戦>



市場から毎朝直送される新鮮な野菜や鮮魚を中心に、素材そのもののおいしさを感じられる旬の生鮮食品を取り揃え、視覚的にも楽しめる演出にこだわります。

豊洲市場から直接届く新鮮なお魚は、海鮮丼やお造りにして提供するほか、近隣で人気の豚肉レストラン「代官山ハイライフポークテーブル」で提供する「ハイライフポーク」をシェフ考案のおいしい焼き方の情報とともに販売いたします。

ランチ需要に向けて、店内でつくる各種パスタや、自社工場自慢のホテルブレッドの生地をバンズに使用した「バーガー」をお手頃な価格にて各種展開。プラス1品の提案として、「お店で手作り！たまごプリン」や和スイーツを品揃えします。

1号店の「フードスタイル三田店」にて販売を開始した「フィッシュ&チップス」のほか、人気の「ごま香る！大葉と紅生姜の棒いなり」は、新たに種類を増やして展開を拡大します。

販売する果物を使用して手作りする「きまぐれフルーツタルト」では、「キウイフルーツ」を新たにラインナップ。「きまぐれフルーツ手包みおはぎ」とともに、旬の新しい食べ方を提案します。

当社は、常に進化を続け、地域のお客さまの食生活に寄り添い、「うれしいが、あたらしい。」を提供する「FoodStyle」を体現してまいります。

【店舗概要】

| | |
|------|--------------------------------|
| 店名 | フードスタイル代官山店 |
| 開店日時 | 2026年4月17日(金)10時 |
| 所在地 | 東京都渋谷区代官山町17-6 代官山アドレスディセ1階 |
| 店長 | 西山 進(にしやま すずむ) |
| 営業時間 | 10:00~22:00 |
| 売場面積 | 約263坪(うち直営売場 約254坪) |

